

# Wohnen am Quartiersplatz

- Ein Wohnerlebnis der besonderen Art



Unser Neubauprojekt Wohnen am Quartiersplatz im Neubaugebiet „Östlich der Ringstraße“ Gernsheim in idyllischer Feldrandnähe gelegen, bietet den zukünftigen Bewohnern jede Menge Besonderheiten, die für ein hohes Maß an Wohnkomfort sorgen.

Die 4 geschmackvollen gestalteten Gebäude mit jeweils 8 bzw. 11 Wohnungen werden in der für den Bauträger Pitsch & Steinfurth bekannt guten Qualität in Massivbauweise erstellt. Hierzu zählen dreifach isolierverglaste Fenster, namhafte Markenprodukte im Sanitärbereich, formschöne Armaturen, hochwertige Innentüren, hochwertige und widerstandsfähige Design-Vinyl Bodenbeläge in den Wohnräumen. Das Projekt wird als KfW-Effizienzhaus 40 errichtet und nachhaltig durch eine Luft-Wasser-Wärme-Pumpe beheizt. Ein besonderer Vorteil in Zeiten ständig steigender Energiekosten.

Die Wohnungen weisen kompakte Wohnflächen zwischen ca. 66 m<sup>2</sup> und 95 m<sup>2</sup> aus. Die durchdachten Raumkonzepte erzielen für die jeweiligen Bewohner die bestmögliche Ausnutzung, so dass sich hier Singles oder Rentner ebenso wohl fühlen, wie auch Familien mit höheren Ansprüchen an die Weitläufigkeit ihrer Wohnung. Sämtliche Wohnungen verfügen über großzügige Balkone bzw. Terrassen im Erdgeschoss.

Alle Wohnungen verfügen über einen eigenen Abstellraum im Keller.

Die Tiefgarage, Außenstellplätze und der Fahrradraum bieten Einstellmöglichkeiten für die jeweiligen Fortbewegungsmittel und runden den Komfort ab. Die Stellplätze in der Tiefgarage sind alle für eine Wallboxnutzung vorgerüstet.

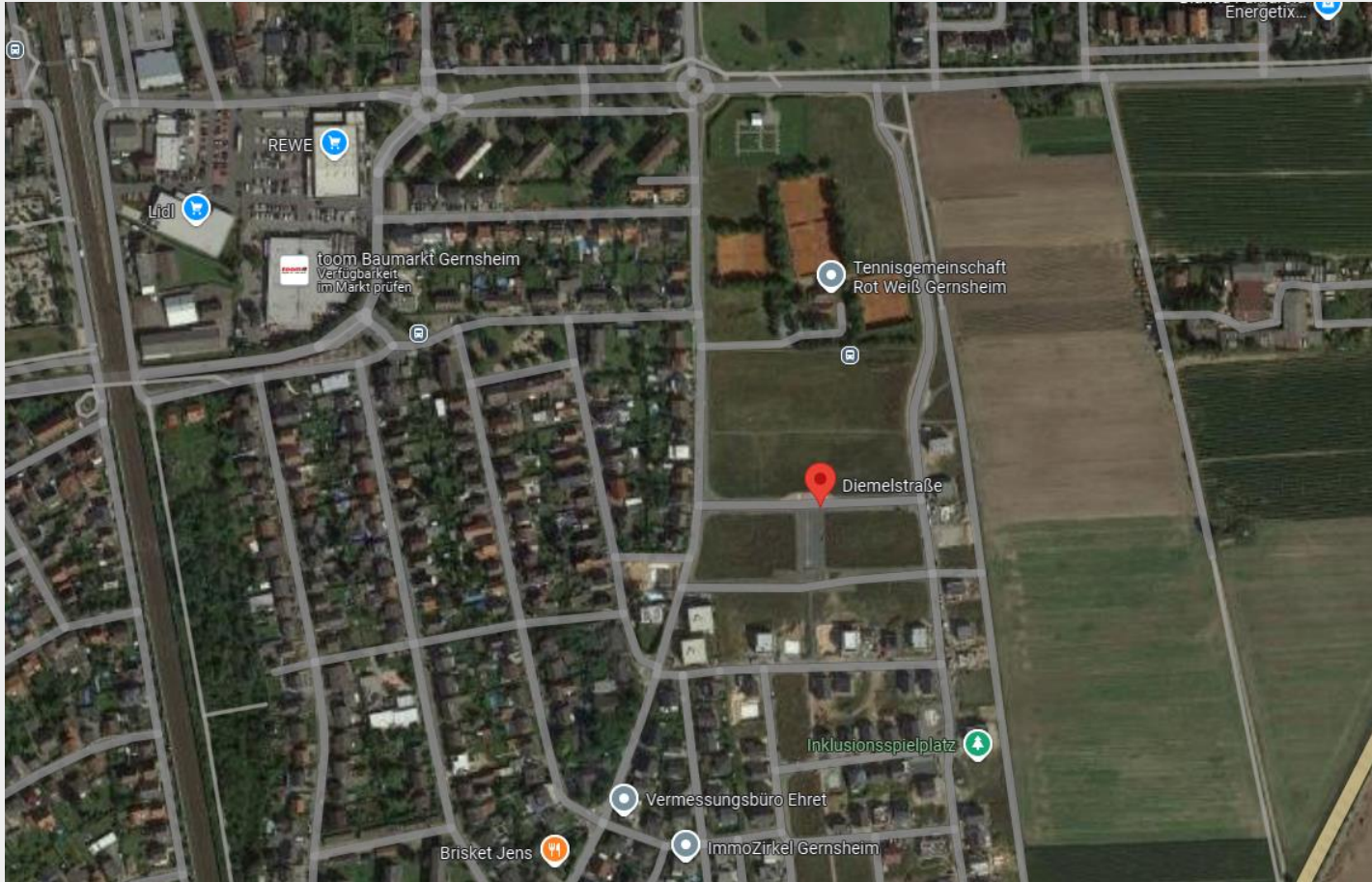
Insgesamt entstehen 4 sehr werthaltige Wohngebäude mit 38 Komfortwohnungen, welche besonders moderne Menschen ansprechen, die energetische Themen schätzen und auf Nachhaltigkeit ebenso achten, wie auf ein gelungenes Design.



# Impressionen



# Entdecken Sie die Umgebung



In Gernsheim wohnen Sie wunderbar zentral. Einkaufs- und Ausgehmöglichkeiten finden Sie in unmittelbarer Umgebung. Das schöne Rheinufer lädt zu ausgiebigen Spaziergängen ein und verschafft Ihnen Erholung. Die Lage zwischen den Ballungszentren Rhein-Main und Rhein-Neckar macht Gernsheim besonders attraktiv. Durch die Nähe zu den Autobahnanschlüssen A67 und A5 gelangen Sie innerhalb von 30-40 Minuten nach Frankfurt/Mainz/Wiesbaden oder Mannheim/Heidelberg. Außerdem verfügt Gernsheim über eine gute Anbindung an den öffentlichen Personennahverkehr, wodurch Sie mit Bus oder Bahn jederzeit auch nach Frankfurt, Mannheim oder Darmstadt gelangen können.

Kitas, Grundschule, Ärzte sowie Einkaufsmöglichkeiten sind direkt vor Ort. Weiterführende Schulen befinden sich direkt in Gernsheim. Weitere in Riedstadt und Groß-Gerau

Die unmittelbare Nähe zum Rhein verschafft Gernsheim ein einzigartiges Flair. Das Rheinufer mit den angrenzenden Lokalitäten und dem nahen Naturschutzgebiet bringt Erholung für jung & alt. Außerdem ermöglichen die Badeseen sowie zahlreiche Sport- & Kulturvereine vielfältige Möglichkeiten zur Freizeitgestaltung.

# Ausstattung

Wir haben an alles gedacht

Ob erste, eigene Wohnung, behagliches Nest für Paare oder ein Platz für die ganze Familie

– alle **Wohnen am Quartiersplatz** punkten mit intelligenten Grundrissen, hochwertiger Ausstattung und ganz vielen Vorteilen.

Hier finden Sie genau die Wohnung, die zu Ihrem Leben passt.

## Highlights:

- ✓ Zeitlos moderne Architektur
- ✓ Massivbauweise
- ✓ Klug geschnittene Wohnungen
- ✓ Highspeed Glasfaser Internet Netzwerkverkabelung
- ✓ Helle und großzügige Tiefgarage sowie Außenstellplätze  
- optional Stellplätze für Elektrofahrzeuge
- ✓ große Balkone und Terrassen mit Steinbelag
- ✓ Hochwertige Armaturen und Badkeramik
- ✓ Design-Vinyl in allen Wohnräumen
- ✓ Fußbodenheizung in allen Wohnräumen
- ✓ Dreifachisolierverglasung
- ✓ Einbruchhemmende Wohnungseingangstüren
- ✓ Gegensprechanlage
- ✓ Aufzug
- ✓ Luft-Wasser-Wärme-Pumpe



# Musterbeispiele für die Innenausstattung



# Grundriss Typ 1

Insgesamt 6 Wohnungen dieses Wohnungstyps sind verfügbar. Die Wohnungen liegen im Erdgeschoss, 1. und 2. Obergeschoss.

Die angebotenen 3 Zimmer Wohnungen bieten Ihnen auf ca. 92 m<sup>2</sup> Wohnfläche ein helles und modernes Wohngefühl.

Die Wohnungen verfügen über einen großzügigen Wohn-, Koch-, Essbereich, zwei Schlafzimmer, ein Tageslicht - Badezimmer mit Dusche und einen großzügigen Abstellraum sowie ein Gäste-WC mit Waschmaschinenanschluss.

Den sonnigen Balkon oder die Terrasse erreichen Sie über das Wohnzimmer. Der Balkon eignet sich ideal um schöne Stunden im Freien zu verbringen und sich vom stressigen Arbeitsalltag zu erholen.

Das durchdachte Raumkonzept, angenehme Design-Vinyl- und Fliesenböden, formschöne Armaturen, hochwertige Innentüren sowie Baddesigns sorgen für ein herausragendes Raumgefühl.

Der Wohnung ist außerdem ein Tiefgaragenstellplatz mit der Möglichkeit für elektrisches Laden des PKW und ein Kellerabstellraum zugeordnet.

<b>Grundmiete:</b>	<b>1.155,13 €</b>
<b>Betriebskostenvorauszahlung:</b>	<b>152,48 €</b>
<b>Heizkostenvorauszahlung:</b>	<b>101,65 €</b>
<b>Stellplatz:</b>	<b>70,00 €</b>
<b>Gesamtmiete:</b>	<b>1.479,26 €</b>

<b>Genossenschaftsanteile:</b>	<b>3.500,00 €</b>
<b>Eintrittsgebühr:</b>	<b>150,00 €</b>



Interesse? Dann bewerben Sie sich bitte hier: [Grundrisstyp 1](#)

# Grundriss Typ 2

Insgesamt 6 Wohnungen dieses Wohnungstyps sind verfügbar. Die Wohnungen liegen im Erdgeschoss, 1. und 2. Obergeschoss.

Die angebotenen 3 Zimmer Wohnungen bieten Ihnen auf ca. 93 m<sup>2</sup> Wohnfläche ein helles und modernes Wohngefühl.

Die Wohnungen verfügen über einen großzügigen Wohn-, Koch-, Essbereich, zwei Schlafzimmer, ein Tageslicht - Badezimmer mit Dusche und einen großzügigen Abstellraum sowie ein Gäste-WC mit Waschmaschinenanschluss.

Den sonnigen Balkon oder die Terrasse erreichen Sie über das Wohnzimmer. Der Balkon eignet sich ideal um schöne Stunden im Freien zu verbringen und sich vom stressigen Arbeitsalltag zu erholen.

Das durchdachte Raumkonzept, angenehme Design-Vinyl- und Fliesenböden, formschöne Armaturen, hochwertige Innentüren sowie Baddesigns sorgen für ein herausragendes Raumgefühl.

Der Wohnung ist außerdem ein Tiefgaragenstellplatz mit der Möglichkeit für elektrisches Laden des PKW und ein Kellerabstellraum zugeordnet.

<b>Grundmiete:</b>	<b>1.161,25 €</b>
<b>Betriebskostenvorauszahlung:</b>	<b>153,29 €</b>
<b>Heizkostenvorauszahlung:</b>	<b>102,19 €</b>
<b>Stellplatz:</b>	<b>70,00 €</b>
<b>Gesamtmiete:</b>	<b>1.486,73 €</b>

<b>Genossenschaftsanteile:</b>	<b>3.500,00 €</b>
<b>Eintrittsgebühr:</b>	<b>150,00 €</b>



Interesse? Dann bewerben Sie sich bitte hier: [Grundriss Typ 2](#)



# Grundriss Typ 3

Insgesamt 4 Wohnungen dieses Wohnungstyps sind verfügbar. Die Penthouse artigen Wohnungen liegen im obersten Geschoss eines Achtfamilien Hauses.

Die angebotenen 2 Zimmer Wohnungen bieten Ihnen auf ca. 72 m<sup>2</sup> Wohnfläche ein helles und modernes Wohngefühl.

Die Wohnungen verfügen über einen großzügigen Wohn-, Koch-, Essbereich, ein Schlafzimmer, ein Tageslicht - Badezimmer mit Dusche und einen großzügigen Abstellraum mit Waschmaschinenanschluss.

Die großzügige ca. 12 m<sup>2</sup> Dachterrasse erreichen Sie über das Wohnzimmer. Diese eignet sich ideal um schöne Stunden im Freien zu verbringen und sich vom stressigen Arbeitsalltag zu erholen.

Das durchdachte Raumkonzept, angenehme Design-Vinyl- und Fliesenböden, formschöne Armaturen, hochwertige Innentüren sowie Baddesigns sorgen für ein herausragendes Raumgefühl.

Der Wohnung ist außerdem ein Tiefgaragenstellplatz mit der Möglichkeit für elektrisches Laden des PKW und ein Kellerabstellraum zugeordnet.

<b>Grundmiete:</b>	<b>933,40 €</b>
<b>Betriebskostenvorauszahlung:</b>	<b>118,47 €</b>
<b>Heizkostenvorauszahlung:</b>	<b>78,98 €</b>
<b>Stellplatz:</b>	<b>70,00 €</b>
<b>Gesamtmiete:</b>	<b>1.200,85 €</b>

<b>Genossenschaftsanteile:</b>	<b>3.150,00 €</b>
<b>Eintrittsgebühr:</b>	<b>150,00 €</b>



Interesse? Dann bewerben Sie sich bitte hier: [Grundriss Typ 3](#)

# Grundriss Typ 4

Insgesamt 6 Wohnungen dieses Wohnungstyps sind verfügbar. Die Wohnungen liegen im Erdgeschoss, 1. und 2. Obergeschoss.

Die angebotenen 3 Zimmer Wohnungen bieten Ihnen auf ca. 95 m<sup>2</sup> Wohnfläche ein helles und modernes Wohngefühl.

Die Wohnungen verfügen über einen großzügigen Wohn-, Koch-, Essbereich, zwei Schlafzimmer, ein Tageslicht - Badezimmer mit Dusche sowie ein Gäste-WC mit Waschmaschinenanschluss.

Den sonnigen Balkon oder die Terrasse erreichen Sie über das Wohnzimmer. Der Balkon eignet sich ideal um schöne Stunden im Freien zu verbringen und sich vom stressigen Arbeitsalltag zu erholen.

Das durchdachte Raumkonzept, angenehme Design-Vinyl- und Fliesenböden, formschöne Armaturen, hochwertige Innentüren sowie Baddesigns sorgen für ein herausragendes Raumgefühl.

Der Wohnung ist außerdem ein Tiefgaragenstellplatz mit der Möglichkeit für elektrisches Laden des PKW und ein Kellerabstellraum zugeordnet.

<b>Grundmiete:</b>	<b>1.158,97 €</b>
<b>Betriebskostenvorauszahlung:</b>	<b>156,11 €</b>
<b>Heizkostenvorauszahlung:</b>	<b>104,07 €</b>
<b>Stellplatz:</b>	<b>70,00 €</b>
<b>Gesamtmiete:</b>	<b>1.489,15 €</b>

<b>Genossenschaftsanteile:</b>	<b>3.500,00 €</b>
<b>Eintrittsgebühr:</b>	<b>150,00 €</b>



Interesse? Dann bewerben Sie sich bitte hier: [Grundriss Typ 4](#)

# Grundriss Typ 5

Zwei Wohnungen dieses Wohnungstyps sind verfügbar. Die großzügigen Wohnungen liegen im obersten Geschoss eines Elffamilien Hauses.

Die angebotenen 3 Zimmer Wohnungen bieten Ihnen auf ca. 80 m<sup>2</sup> Wohnfläche ein helles und modernes Wohngefühl.

Die Wohnungen verfügen über einen großzügigen Wohn-, Koch-, Essbereich, zwei Schlafzimmer, eine Ankleide, welche von einem Schlafzimmer aus zu erreichen ist, ein Tageslicht - Badezimmer mit Dusche sowie einem Waschmaschinenanschluss, ein Gäste-WC und einen großzügigen Abstellraum.

Die generöse ca. 16 m<sup>2</sup> große Dachterrasse erreichen Sie über das Wohnzimmer. Diese eignet sich ideal um schöne Stunden im Freien zu verbringen und sich vom stressigen Arbeitsalltag zu erholen.

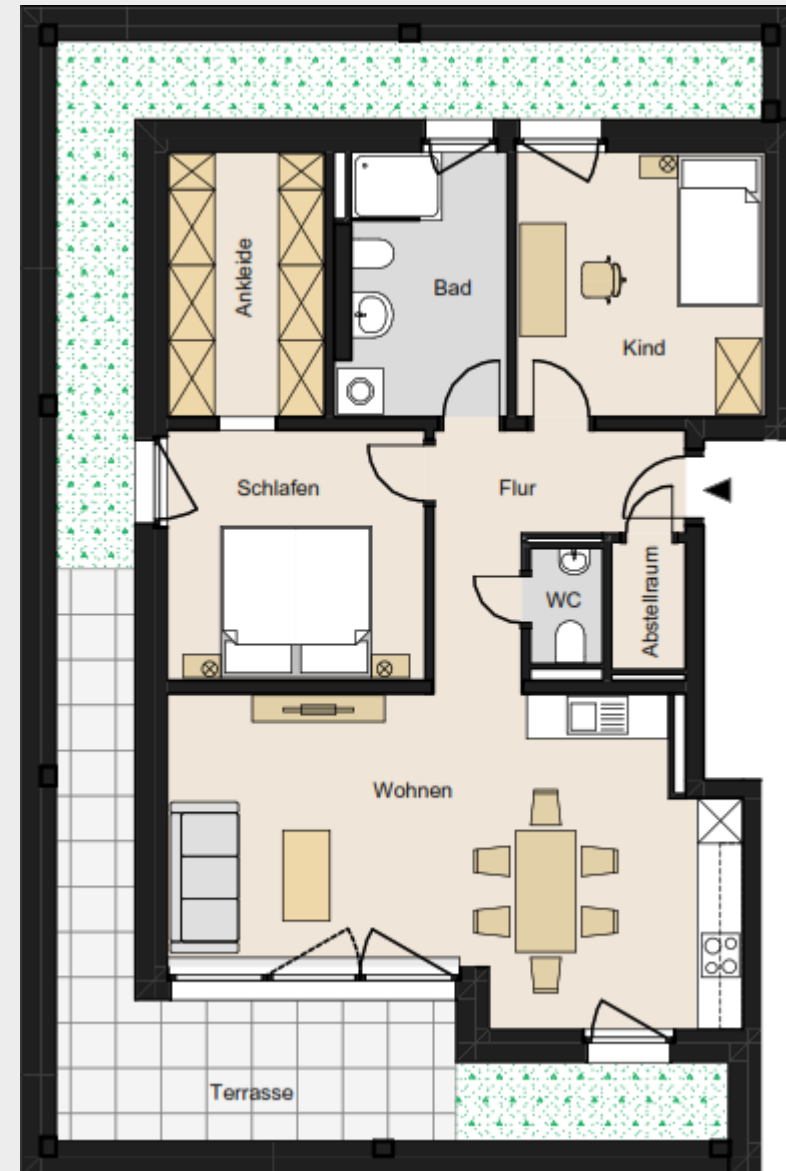
Das durchdachte Raumkonzept, angenehme Design-Vinyl- und Fliesenböden, formschöne Armaturen, hochwertige Innentüren sowie Baddesigns sorgen für ein herausragendes Wohlfühlklima.

Der Wohnung ist außerdem ein Tiefgaragenstellplatz mit der Möglichkeit für elektrisches Laden des PKW und ein Kellerabstellraum zugeordnet.

<b>Grundmiete:</b>	<b>1.024,34 €</b>
<b>Betriebskostenvorauszahlung:</b>	<b>132,56 €</b>
<b>Heizkostenvorauszahlung:</b>	<b>88,37 €</b>
<b>Stellplatz:</b>	<b>70,00 €</b>
<b>Gesamtmiete:</b>	<b>1.315,27 €</b>

<b>Genossenschaftsanteile:</b>	<b>3.150,00 €</b>
<b>Eintrittsgebühr:</b>	<b>150,00 €</b>

Interesse? Dann bewerben Sie sich bitte hier: [Grundriss Typ 5](#)



# Grundriss Typ 6

Zwei Wohnungen dieses Wohnungstyps sind verfügbar. Die großzügigen Wohnungen liegen im obersten Geschoss eines Elffamilien Hauses.

Die angebotenen 3 Zimmer Wohnungen bieten Ihnen auf ca. 91 m<sup>2</sup> Wohnfläche ein helles und modernes Wohngefühl.

Die Wohnungen verfügen über einen großzügigen Wohn-, Koch-, Essbereich, zwei Schlafzimmer, eine Ankleide, welche von einem Schlafzimmer aus zu erreichen ist, ein Tageslicht - Badezimmer mit Dusche, ein Gäste-WC und einen großzügigen Abstellraum mit einem Waschmaschinenanschluss.

Die generöse ca. 14 m<sup>2</sup> große Dachterrasse erreichen Sie über das Wohnzimmer. Diese eignet sich ideal um schöne Stunden im Freien zu verbringen und sich vom stressigen Arbeitsalltag zu erholen.

Das durchdachte Raumkonzept, angenehme Design-Vinyl- und Fliesenböden, formschöne Armaturen, hochwertige Innentüren sowie Baddesigns sorgen für ein herausragendes Raumgefühl.

Der Wohnung ist außerdem ein Tiefgaragenstellplatz mit der Möglichkeit für elektrisches Laden des PKW und ein Kellerabstellraum zugeordnet.

<b>Grundmiete:</b>	<b>1.135,13 €</b>
<b>Betriebskostenvorauszahlung:</b>	<b>149,84 €</b>
<b>Heizkostenvorauszahlung:</b>	<b>99,89 €</b>
<b>Stellplatz:</b>	<b>70,00 €</b>
<b>Gesamtmiete:</b>	<b>1.454,86 €</b>

<b>Genossenschaftsanteile:</b>	<b>3.500,00 €</b>
<b>Eintrittsgebühr:</b>	<b>150,00 €</b>



Interesse? Dann bewerben Sie sich bitte hier: [Grundriss Typ 6](#)

# Grundrisstyp 7

## Wohnberechtigungsschein erforderlich

Insgesamt 4 Wohnungen dieses Wohnungstyps sind verfügbar. Die großzügigen Wohnungen liegen im Erdgeschoss, 1. und 2. Obergeschoss.

Die angebotenen 3 Zimmer Wohnungen bieten Ihnen auf ca. 66 m<sup>2</sup> Wohnfläche ein helles und modernes Wohngefühl.

Die Wohnungen verfügen über einen großzügigen Wohn-, Koch-, Essbereich, zwei Schlafzimmer, ein Tageslicht - Badezimmer mit Dusche und einem Waschmaschinenanschluss.

Die sonnige ca. 7 m<sup>2</sup> große Terrasse/Balkon erreichen Sie über das Wohnzimmer. Diese eignet sich ideal um schöne Stunden im Freien zu verbringen und sich vom stressigen Arbeitsalltag zu erholen.

Das durchdachte Raumkonzept, angenehme Design-Vinyl- und Fliesenböden, formschöne Armaturen, hochwertige Innentüren sowie Baddesigns sorgen für ein herausragendes Raumgefühl.

Der Wohnung ist außerdem ein Tiefgaragenstellplatz mit der Möglichkeit für elektrisches Laden des PKW und ein Kellerabstellraum zugeordnet.

<b>Grundmiete:</b>	<b>609,87 €</b>
<b>Betriebskostenvorauszahlung:</b>	<b>109,38 €</b>
<b>Heizkostenvorauszahlung:</b>	<b>72,92 €</b>
<b>Stellplatz:</b>	<b>70,00 €</b>
<b>Gesamtmiete:</b>	<b>862,17 €</b>

<b>Genossenschaftsanteile:</b>	<b>2.100,00 €</b>
<b>Eintrittsgebühr:</b>	<b>150,00 €</b>



### WICHTIG:

Für die Anmietung benötigen Sie einen in Hessen ausgestellten gültigen Wohnberechtigungsschein, der entsprechend der Größe und/oder Zimmeranzahl passend ist. Lesen Sie die nächste Seite für weitere Informationen.

[Hier](#) finden Sie Infos, ob Sie einen Anspruch auf eine öffentlich geförderte Wohnung haben.

# Grundrisstyp 8

## Wohnberechtigungsschein erforderlich

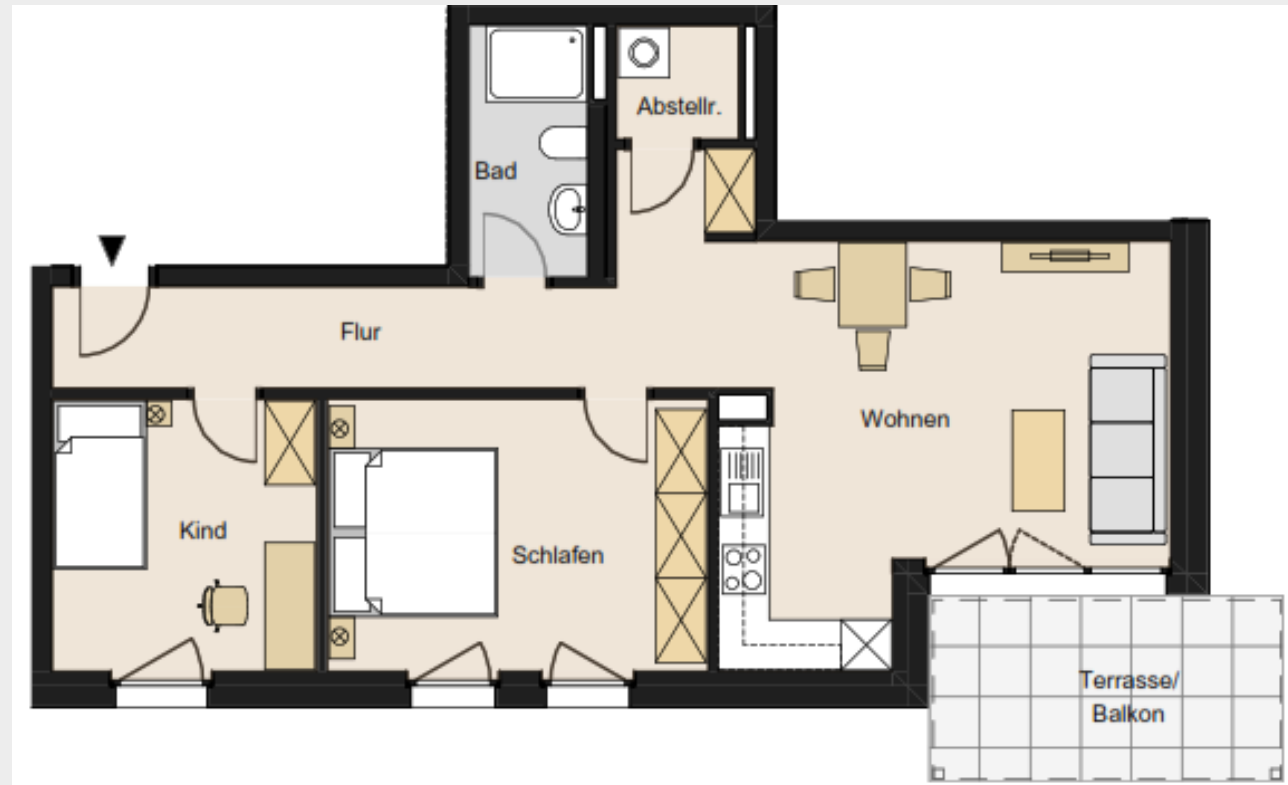
Insgesamt 4 Wohnungen dieses Wohnungstyps sind verfügbar. Die großzügigen Wohnungen liegen im Erdgeschoss, 1. und 2. Obergeschoss. Die angebotenen 3 Zimmer Wohnungen bieten Ihnen auf ca. 68 m<sup>2</sup> Wohnfläche ein helles und modernes Wohngefühl.

Die Wohnungen verfügen über einen großzügigen Wohn-, Koch-, Essbereich, zwei Schlafzimmer, ein Badezimmer mit Dusche und ein Abstellraum mit einem Waschmaschinenanschluss.

Die sonnige ca. 9 m<sup>2</sup> große Terrasse/Balkon erreichen Sie über das Wohnzimmer. Diese eignet sich ideal um schöne Stunden im Freien zu verbringen und sich vom stressigen Arbeitsalltag zu erholen.

Das durchdachte Raumkonzept, angenehme Design-Vinyl- und Fliesenböden, formschöne Armaturen, hochwertige Innentüren sowie Baddesigns sorgen für ein herausragendes Raumgefühl.

Der Wohnung ist außerdem ein Tiefgaragenstellplatz mit der Möglichkeit für elektrisches Laden des PKW und ein Kellerabstellraum zugeordnet.



<b>Grundmiete:</b>	<b>623,67 €</b>
<b>Betriebskostenvorauszahlung:</b>	<b>111,85 €</b>
<b>Heizkostenvorauszahlung:</b>	<b>74,57 €</b>
<b>Stellplatz:</b>	<b>70,00 €</b>
<b>Gesamtmiete:</b>	<b>880,09 €</b>

<b>Genossenschaftsanteile:</b>	<b>2.100,00 €</b>
<b>Eintrittsgebühr:</b>	<b>150,00 €</b>

### WICHTIG:

Für die Anmietung benötigen Sie einen in Hessen ausgestellten gültigen Wohnberechtigungsschein, der entsprechend der Größe und/oder Zimmeranzahl passend ist. Lesen Sie die nächste Seite für weitere Informationen.

[Hier](#) finden Sie Infos, ob Sie einen Anspruch auf eine öffentlich geförderte Wohnung haben.

# Hinweis öffentlich geförderte Wohnungen

Für die Anmietung benötigen Sie einen in Hessen ausgestellten gültigen Wohnberechtigungsschein, der entsprechend der Größe und/oder Zimmeranzahl passend ist.

Weiterhin müssen Sie sich bei der Gemeinde Gernsheim als Wohnungssuchend melden.

Nähere Informationen erhalten Sie [hier](#).

Sofern Sie einen Anspruch haben und als wohnungssuchend gemeldet sind kann Sie die Gemeinde auf eine der angebotenen Wohnungen vorschlagen.

Auf die Vorschläge der Gemeinde haben wir keinen Einfluss. Wir empfehlen Ihnen sich bei einem Vor Ort Termin bei Frau Fuchs explizit für eine der von uns angebotenen Wohnungen zu interessieren.

Sofern Sie für eine Wohnung vorgeschlagen wurden erhalten Sie einen Link für das Exposé der Wohnung. Bitte füllen Sie den Interessentenbogen vollständig aus und laden Ihren Wohnberechtigungsschein hoch. Nach Vorlage werden wir Sie unaufgefordert kontaktieren.

**Ihre Ansprechpartnerin bei der Gemeinde Gernsheim:**

**Frau Anna Fuchs, Telefon 06258 1083104, E-Mail: [anna.fuchs@gernsheim.de](mailto:anna.fuchs@gernsheim.de)**



# Baugenossenschaft RIED eG

Die Baugenossenschaft RIED eG gehört in der Rhein-Main-Region zu den führenden wohnungswirtschaftlichen Unternehmen und als Marktführer bieten wir bedarfsgerechten Wohnraum an. Die Genossenschaft bewirtschaftet insgesamt rund 2.500 Wohneinheiten.

Zweck der Genossenschaft ist die Förderung ihrer Mitglieder vorrangig durch eine gute, sichere und sozial verantwortbare Wohnungsversorgung.

Als Genossenschaft steht für uns die soziale Verantwortung im Vordergrund unseres Handelns und nicht das Abschöpfen von Profiten. Gewinne werden z.B. für die Instandhaltung und Modernisierung der Wohnanlagen investiert. Auch Kündigungen wegen Eigenbedarf gibt es bei uns nicht, denn als Mitglied der BG RIED sind Sie quasi "Mieter und Eigentümer" in einer Person

Durch die ständige Instandhaltung und Modernisierung des Bestandes sorgt die RIED eG dafür, dass ihre Mitglieder sich dauerhaft in gepflegten Wohngebäuden und Außenanlagen wohl fühlen können.

Unsere Organisation ist zielorientiert und versteht sich als effizient, effektiv und innovativ.





# Mitgliedschaft bei der Baugenossenschaft RIED eG

Die Voraussetzung zur Anmietung einer unserer Wohnungen ist die Mitgliedschaft in unserer Genossenschaft, da der Dauernutzungsvertrag an die Mitgliedschaft gebunden ist. +

Mitglied werden Sie durch die Zeichnung von 2 Genossenschaftsanteilen in Höhe von 700,- Euro und einer einmaligen Beitrittsgebühr von 150,- Euro. Die Anzahl der weiteren Anteile richtet sich nach der Höhe der Nettokaltmiete des jeweiligen von dem Mitglied genutzten Mietobjektes und wird nach folgender Formel errechnet:

**Anzahl der weiteren Geschäftsanteile =**

**3 x Nettokaltmiete geteilt durch 350,- Euro gerundet auf die nächst höhere Zahl**

**Berechnungsbeispiel:**

Nettokaltmiete der Wohnung beträgt 800,- €

$$3 \times 800,- \text{ €} \div 350,- \text{ €} = 7 \text{ Anteile}$$

Dies ergibt 7 zu zeichnende Anteile (darin enthalten 2 Pflichtanteile) in Höhe von insgesamt 2.450,- €

zzgl. 150,- € einmaliges Eintrittsgeld

**Gesamtbetrag: 2.600,- €**

# Unser Vermietungsteam



**Anna Pohl**  
3 Zimmer Wohnungen frei  
finanziert

☎ Tel 06152 9225 77

✉ [anna.pohl@bgried.de](mailto:anna.pohl@bgried.de)



**Lorenz Bausdorf**  
3 Zimmer Wohnungen frei  
finanziert

☎ Tel 06152 9225 52

✉ [lorenz.bausdorf@bgried.de](mailto:lorenz.bausdorf@bgried.de)



**Tilo Baumann**  
Öffentlich geförderte  
Wohnungen

☎ Tel 06152 9225 41

✉ [tilo.baumann@bgried.de](mailto:tilo.baumann@bgried.de)



**Anna Maurer** (Auszubildende)  
2 Zimmer Wohnungen frei  
finanziert

☎ Tel 06152 9225 75 02

✉ [anna.maurer@bgried.de](mailto:anna.maurer@bgried.de)